

Atlantis™

SCLERAL



Atlantis Escleral es un lente fácil de adaptar y cómodo para sus pacientes. La filosofía de adaptación se basa en la premisa de personalizar la adaptación del lente mediante el manejo de 3 zonas diferentes para controlar la relación de altura sagital de la lente con la superficie ocular anterior. Esto produce una de las más diversas gamas de profundidad sagital disponible en la industria.

Características del diseño:

Disponible en diámetros de 14.0 and 14.5 para corneas normales	Cuadrante específico en zona limbal
Ajustes independientes de la sagita central	Cuadrante específico en zona escleral
Opción de diámetro de hasta 17.5 para mayor profundidad sagital	Amplias opciones independientes de ajuste en la zona escleral tórica
Ajuste independiente de la boveda en zona limbal para aumentar o reducir el espacio en esta zona	Oblato multifocal
Ajuste de la boveda en zona limbal hacia la zona óptica para corneas oblatas (en posición)	Estabilización de óptica tórica frontal a través de la zona escleral tórica
Ajuste de la boveda en zona limbal hacia el borde para injertos corneales (fuera de posición)	Muecas para obstrucciones en la esclera

Indicaciones de Paciente:

- Queratocono / Queratoglobos
- Post Quirúrgico
- DMP (Degeneración Marginal Pelucida)
- Astigmatismo
- Post/trasplante de Cornea
- Ojo Seco Severo*/Enfermedad de superficie corneal
- Síndrome de Stevens-Johnson
- Síndrome de Sjögren's
- Enfermedad de Injerto Contra Huesped
- Presbicia
- Intolerancia a lentes GP o blandos

*Indicación terapéutica para ojo seco cuando son fabricados en ciertos materiales (ver el listado por detrás)
Los datos de la aplicación del paciente se obtuvieron a través del material del paquete de inserción.

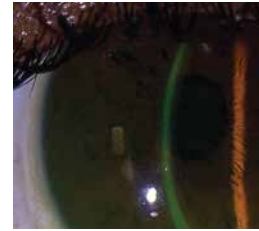
#cambiandoviditas™



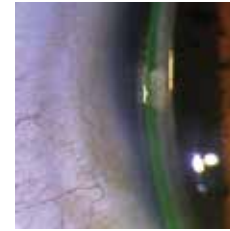
La filosofía de adaptación del lente Atlantis se basa en la premisa de la personalización del lente mediante la manipulación de tres diferentes zonas para el control de la relación de la altura sagital del lente a la superficie ocular anterior. Esto produce una de las más diversas gamas de profundidad sagital disponibles. Cada zona desempeña una función específica.

3 Zonas de Personalización

Zona Central – Esta zona está diseñada para no tocar la córnea. Esta es la zona óptica posterior efectiva y la curva base.



ZONA CENTRAL



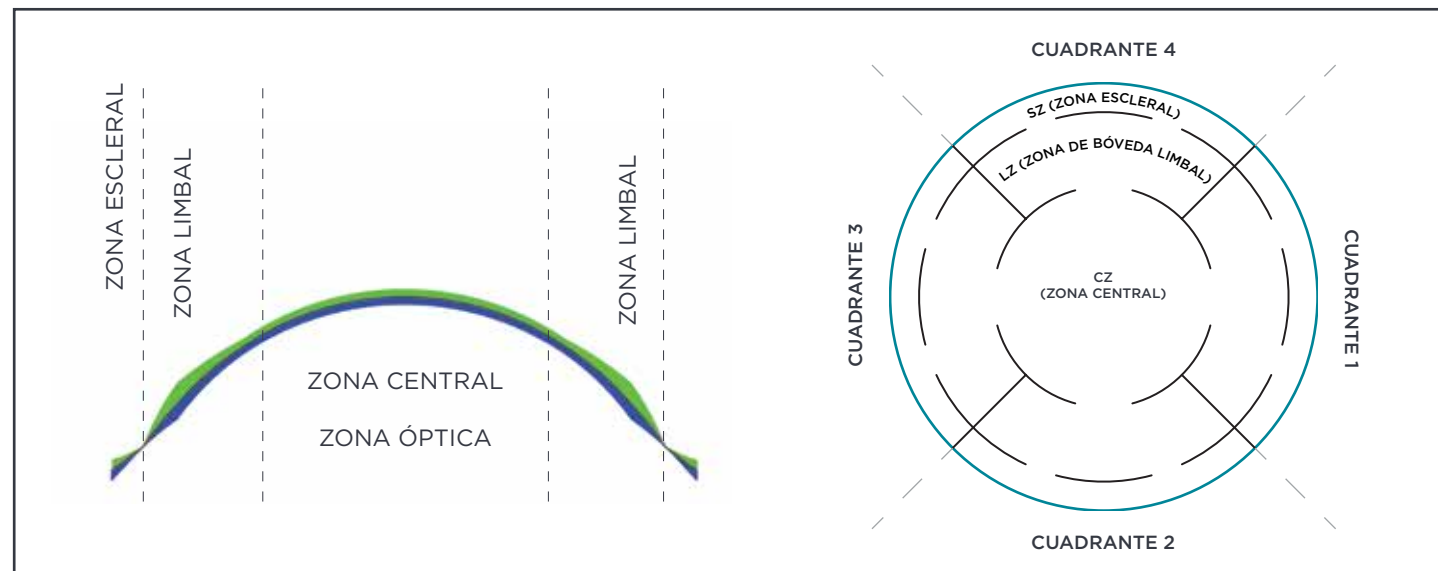
ZONA LIMBAL



ZONA ESCLERAL

Zona Limbal (Vault) – La LZ hace lo que su nombre indica, es decir, controla el efecto de bóveda sobre el limbo, pero no afectará la altura sagital general.

Zona Escleral – La zona escleral está diseñada para alinearse con la esclera y proporciona ajustes en la adaptación: (360° meridianos perpendiculares, ó cuadrante específico). Cada cambio en la zona escleral modifica la altura total sagital por 25 micras.



El diseño Atlantis ofrece opciones de zona personalizables para proporcionar un proceso de ajuste simplificado que reduce el tiempo de silla con su paciente. Con sola una caja de pruebas, usted tendrá la cobertura necesaria para adaptar cualquier sagita corneal o forma escleral.

15.5 X Punto de comienzo	Este es el lente que será más apropiado para la mayoría de las aplicaciones donde se usan lentes esclerales. Los lentes de tamaño 15.5 proporcionan una amplia gama de espacio y opciones de levantamiento de borde para mejor manejo de la mayoría de casos. Córneas Oblatas Córneas Irregulares Córneas regulares con DHIV > 11.5 que requieren mayor separación en el limbo
14.5 C Compacto	El lente ideal para pacientes que se beneficien de un diseño de lente más pequeño: Córneas normales Pacientes presbítas Córneas más pequeñas con DHIV menor a 11.5 Párpados apretados o fisuras palpebrales pequeñas
16.5 L Grande	Una opción de lente ideal cuando el diámetro 15.5 no es adecuado para corneas más pronunciadas. Proporciona mayor sagita que el 15.5 DHIV Extra Grande que requieren una mayor separación limbal

Kit Atlantis para pacientes:

Diseñado para asistir a los pacientes usuarios de lentes esclerales a mantener sus artículos de cuidado de manera organizada y accesible.

Cada contiene:

- Estuche de lentes de contacto
- Solución salina sin preservantes

Además el kit contiene un espejo, para facilitar el proceso de inserción para el paciente y manipulación de los lentes esclerales.



Lentes de repuesto

Una vez que el paciente ha sido adaptado satisfactoriamente y se ha colocado una orden final, lentes de repuesto con los mismos parámetros podrán ser adquiridos dentro de los 90 días después del lente final ordenado con garantía a precio con descuento.*

* Oferta válida sólo dentro del territorio Estadounidense

Especificación del producto

Curva Base	6.50 a 9.12 mm
Diámetro	14.0 a 17.5 (en pasos de 0.5)
Poder	+20.00 a -20.00D en pasos de 0.25D
Zona Limbal	Hasta 100 micras de reducción Hasta 200 micras de aumento Control de cuadrante específico
Zona Escleral	1 Plano hasta 10 Plano, 1 Inclinado hasta 10 Inclinado en incrementos de 25 micrones
Zona Escleral Tórica	Control Bi-Meridiano Control de cuadrante específico
Poder de Cilindro	-0.75D a -5.00D en pasos de 0.25D
Eje	0 a 180°
Zona De Distancia Multifocal	3.6, 4.0, 4.4
Poder de Adición Multifocal	+0.75D a +4.00D
Materiales	Optimum Extra*, Optimum Extreme*, Optimum Infinite, Boston XO*, Boston XO2*, y Paragon HDS NOTA: Los materiales con asterisco (*), cuentan con indicación para los pacientes con ojo seco.
Garantía	Consulte con distribuidor autorizado
Tangible Hydra-PEG	Disponible en todos los materiales mencionados.
PlasmaEYEZ	Todos los lentes Atlantis incluyen tratamiento de plasma.