

# ORTOK



## Gperm Ortok

Gperm presenta su sistema de tratamiento ortoqueratológico Gperm Ortok, el cual combina la posibilidad de realizar adaptaciones empíricas mediante set de prueba y también mediante cálculo sobre medidas corneales.

La técnica de ortoqueratología consiste en realizar un moldeado controlado del epitelio corneal con la finalidad de modificar la potencia refractiva permitiendo que el paciente pueda alcanzar una buena visión durante las horas del día sin necesidad de utilizar lentes de contacto o anteojos.

El moldeo se realiza durante la noche cuando el paciente se coloca las lentes para dormir, en sus horas de sueño, las lentes Gperm Ortok modifican la curvatura de la córnea mediante la fuerza hidráulica de la lágrima que se encuentra entre la lente y el epitelio.



La lente está dividida en secciones que tienen diferente objetivo.

### **Curva base**

A diferencia de las lentes de contacto tradicionales, la curva base de la lente no tiene relación directa con la queratometría corneal, sino que es la curvatura que deseamos que adquiera la córnea para que el paciente quede emétrope.

### **Zona de ajuste**

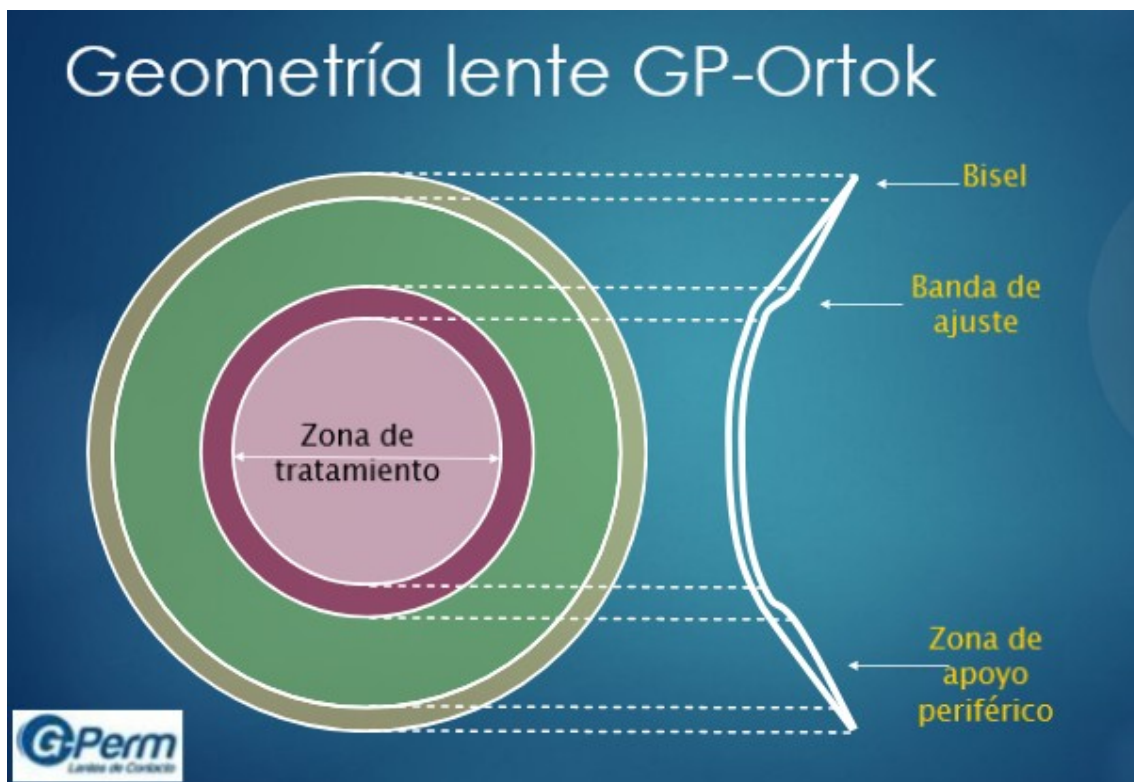
Es el empalme entre la curva base y la banda de apoyo. La zona de ajuste es el lugar donde se acumula mayor cantidad de lágrima y es dónde veremos el característico anillo verde con la fluoresceína.

### **Banda de apoyo**

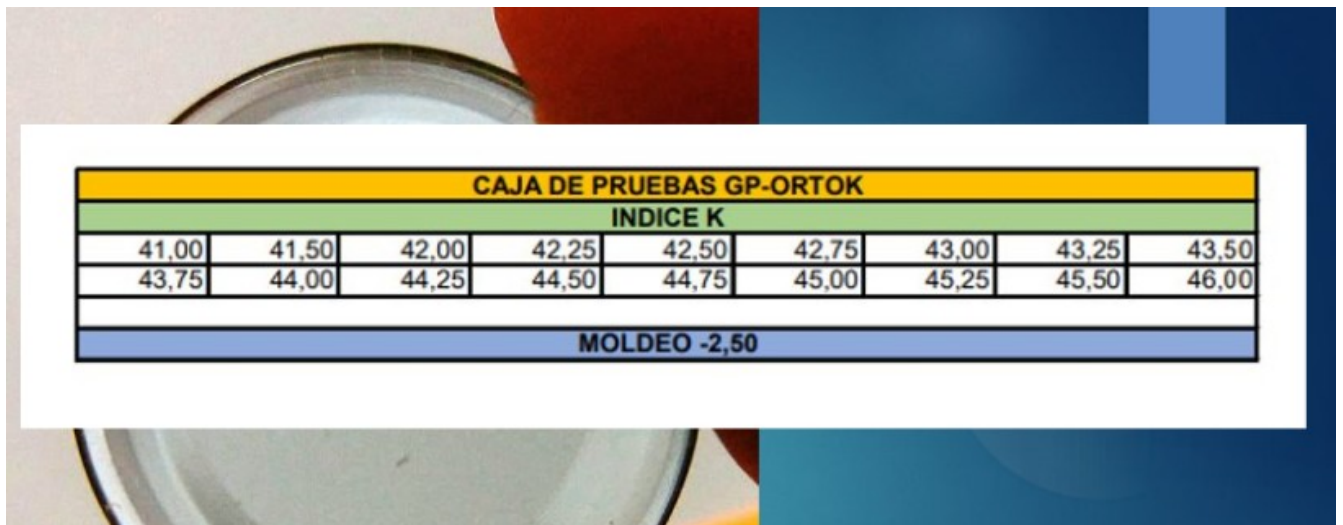
Es la región periférica de la lente y la encargada de que la misma apoye lo más parejo posible en los 360° asegurando un buen centrado y calce.

### **Excentricidad**

Determina la tasa de variación de curvatura corneal. Nos sirve para que el aplanamiento periférico de la lente guarde relación al corneal y de esta forma mantener la separación central en el valor deseado.



Gperm ha desarrollado un set básico de pruebas compuesto de 18 lentes que sirven para realizar una evaluación de calce, centrado y que el paciente experimente en el examen el efecto del moldeo.



El set de pruebas trae lentes diseñadas para córnea promedio de 11,2 mm de diámetro y excentricidad de 0,45.

Se pueden utilizar en pacientes con córnea promedio entre 41 y 46 dioptrias.

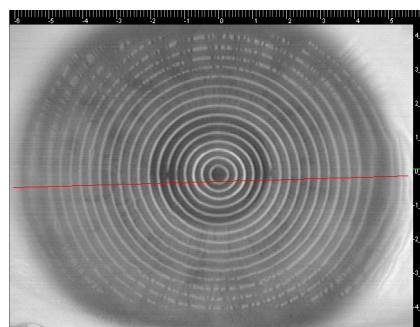
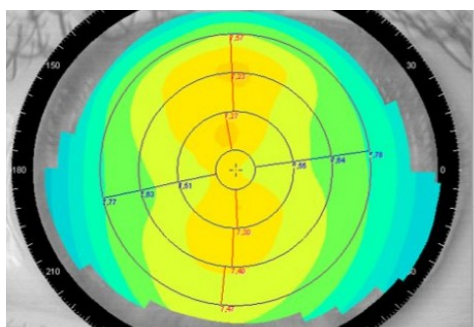
La evaluación con set de prueba nos ayuda a analizar el centrado, el clearance central y el apoyo periférico antes de ordenar una lente al laboratorio y es la forma más recomendada de iniciarse en la adaptación de ortoqueratología.

Todas las lentes de la caja de pruebas traen un objetivo de corrección de -2,50.

### **Sistema de cálculo por topografía**

Otra opción de adaptación es directamente el diseño de la lente en base a la información que brinda el topógrafo corneal.

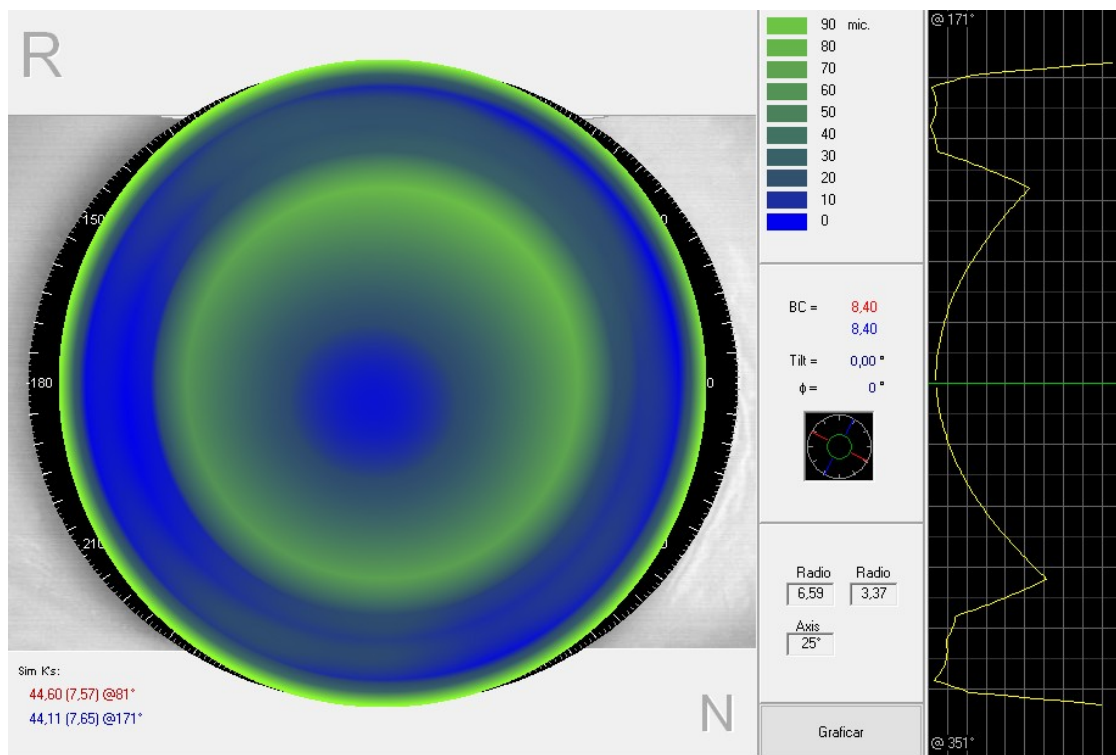
Si las topografías son de buena calidad, este método aporta aún más precisión en el cálculo de las lentes iniciales.



El cálculo de lentes por topografía se basa en 4 parámetros:

Sim K  
Valor e de cada eje principal  
Diámetro corneal  
Poder a corregir

Utilizamos un software de cálculo que nos permite diseñar la lente a la medida de cada ojo minimizando la necesidad de cambios y personalizando al extremo la adaptación.



También es posible que nos exporte la topografía en formato de datos y realizar la simulación del fluorograma antes de fabricar las lentes para hacer un análisis del perfil de lágrima. (Disponible con equipos Medmont, Shin Nippon y Keratron)

El sistema de cálculo de lentes mediante topografía es el ideal en pacientes con córnea astigmática para una mejor estimación de la toricidad periférica que asegure un calce óptimo.

### **Zona de tratamiento de diámetro variable**

El sistema Gperm Ortok cuenta además con la opción de zona de tratamiento de diámetro variable. (DZT)

El diámetro de la zona de tratamiento estándar es de 6,0mm, sin embargo puede ordenarse de 5,0 / 5,5 / 6,0 / 6,5 / 7,0mm.

En el caso de niños cuando se desee realizar control de miopía se recomienda utilizar DZT de 5,0 o de 5,5mm dependiendo del diámetro pupilar y en adultos para evitar reflejos nocturnos puede ampliarse.

# ORTOK



Material Contamac F100 / Infinite  
Rango: hasta -6,00 // Cil. -2,00  
Queratometrías: 40 / 47D  
Diámetros: 9,5 a 12,5mm

## G-Perm visión de futuro

**Su necesidad es nuestra especialidad.**

Somos una empresa dedicada a la fabricación y venta de lentes de contacto en Argentina, con más de 20 años en esta actividad. Establecida en Buenos Aires, llegamos con nuestros productos a todo el país...



📍 Catamarca 177 Of 12 - CABA, Argentina 📞 + 5411 4957 0845 📱 + 54911 6726 8951 ✉ info@gperm.com.ar

🌐 [www.lentesdereemplazoprogramado.com.ar](http://www.lentesdereemplazoprogramado.com.ar) 🌐 [www.lentesprotesicas.com.ar](http://www.lentesprotesicas.com.ar)